

## Produktdatenblatt

zu den allgemeinen Verkaufs- und Lieferbedingungen

# Quarzsand 0,1 - 0,4/G

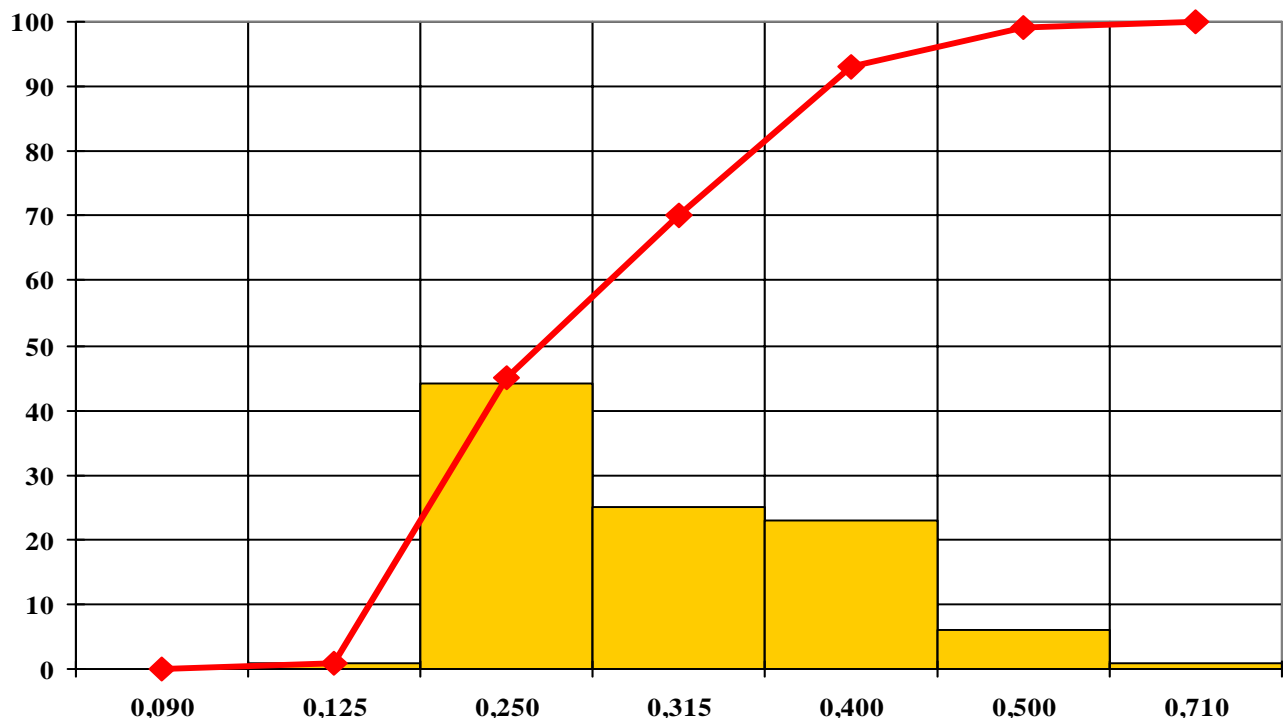
chemische Kennwerte	in Ma.-%
SiO <sub>2</sub>	97,40
Fe <sub>2</sub> O <sub>3</sub>	0,33
Al <sub>2</sub> O <sub>3</sub>	1,05
TiO <sub>2</sub>	0,02
CaO	0,20
K <sub>2</sub> O	0,35
Na <sub>2</sub> O	0,20
MgO	0,05
GLV	0,13

Giessereitechn. Kennwerte	
Segerkegelversuch DIN EN 993-12	> SK 30
Schiffchenmethode VDG-Merkbl. P 26	1.350 °C
Mittelkorn MK =	25-28

Physikalische Kennwerte	
Dichte	g/cm <sup>3</sup> 2,60
Schüttgewicht	t/m <sup>3</sup> 1,51
Feuchte	Ma.-% 0,20
organ. Bestandteile	Ma.-% 0,10
So <sub>3</sub> -Gehalt	Ma.-% 0,10
wasserlösl. Chloride	Ma.-% < 0,01

## Korngrößenverteilung

Siebmaschenweite in mm - Anteile in Gew.-% - Siebdurchgang



**Die Daten sind Richtwerte, die natürlichen Schwankungen unterliegen. Es sind keine Garantiewerte!**