

Produktdatenblatt

zu den allgemeinen Verkaufs- und Lieferbedingungen

Quarzsand 0,1 - 0,5/G

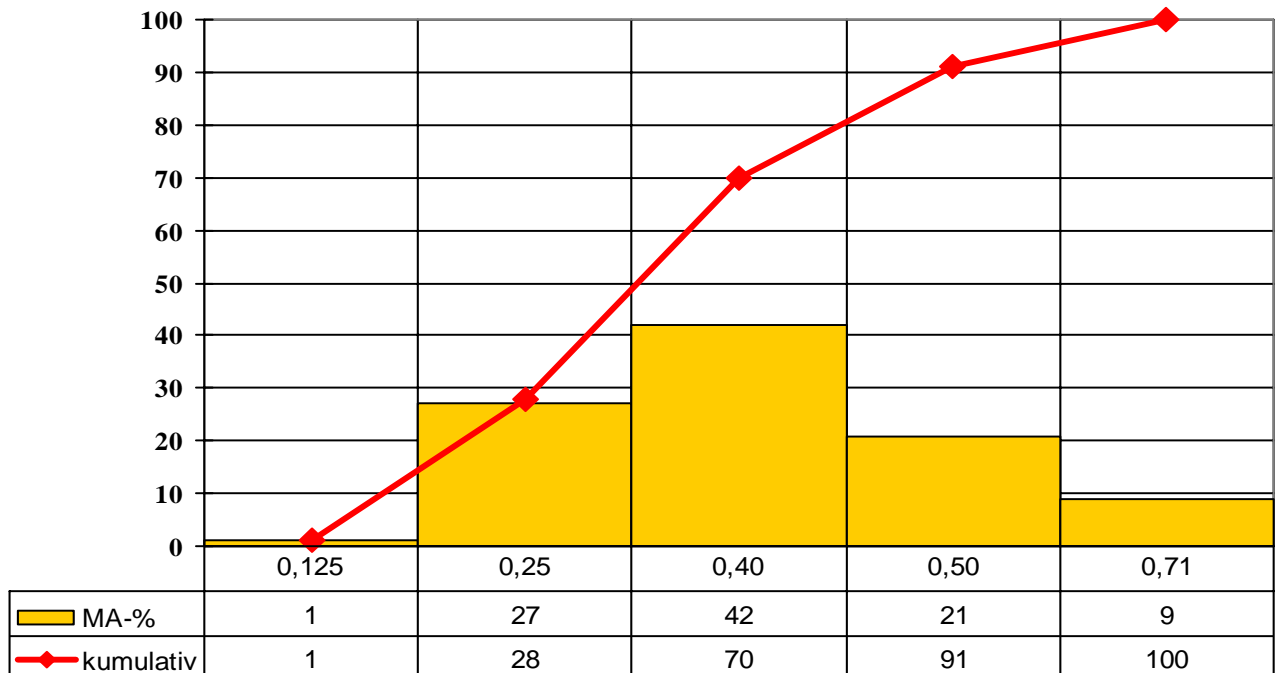
chemische Kennwerte	in Ma.-%
SiO ₂	97,30
Fe ₂ O ₃	0,30
Al ₂ O ₃	1,05
TiO ₂	0,02
CaO	0,20
K ₂ O	0,36
Na ₂ O	0,15
MgO	0,05
GLV	0,13

Giessereitechn. Kennwerte	
Seigerkegelversuch DIN EN 993-12	> SK 30
Schiffchenmethode VDG-Merkbl. P 26	1.350 °C
Mittelkorn MK =	30-33

Physikalische Kennwerte	
Dichte g/cm ³	2,60
Schüttgewicht t/m ³	1,54
Feuchte Ma.-%	0,20
organ. Bestandteile Ma.-%	0,10
So ₃ -Gehalt Ma.-%	0,10
wasserlösl. Chloride Ma.-%	< 0,01

Korngrößenverteilung

Siebmaschenweite in mm - Anteile in Gew.-% - Siebdurchgang



Die Daten sind Richtwerte, die natürlichen Schwankungen unterliegen. Es sind keine Garantiewerte!