

Produktdatenblatt

zu den allgemeinen Verkaufs- und Lieferbedingungen

Quarzsand 0,1 - 0,4 mm

chemische Kennwerte	in Ma.-%
SiO ₂	97,35
Fe ₂ O ₃	0,29
Al ₂ O ₃	1,15
TiO ₂	0,11
CaO	0,12
K ₂ O	0,56
Na ₂ O	0,14
MgO	0,10
GLV	0,13

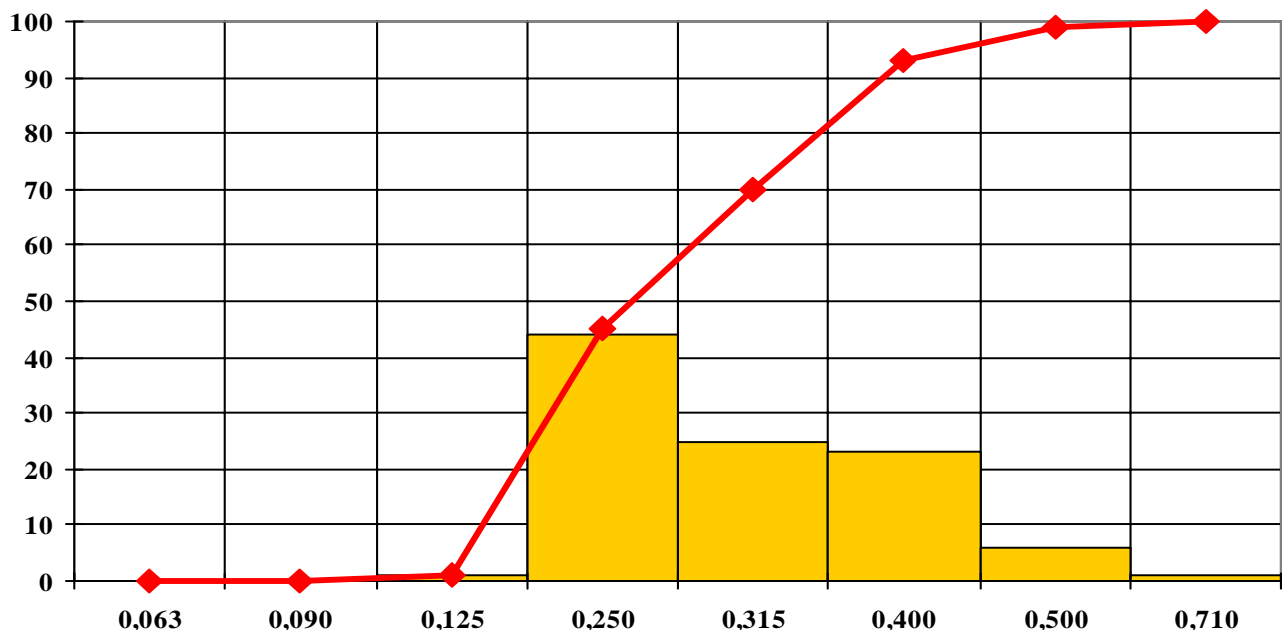
Giessereitechn. Kennwerte		
Seigerkegelversuch DIN EN 993-12		> SK 30
Schiffchenmethode VDG-Merkbl. P 26		1.350 °C
Mittelkorn	MK =	25-28

Physikalische Kennwerte		
Dichte	g/cm ³	2,60
Schüttgewicht	t/m ³	1,51
Feuchte	Ma.-%	0,20
organ. Bestandteile	Ma.-%	0,10
So ₃ -Gehalt	Ma.-%	0,10
wasserlösl. Chloride	Ma.-%	< 0,01

Korngrößenverteilung

Siebmaschenweite in mm - Anteile in Gew.-% - Siebdurchgang

Prüfsieb	in mm	0,063	0,090	0,125	0,180	0,250	0,355	0,500	0,710
Rückstand	in MA-%	0,0	1,0	12,0	23,0	39,0	24,0	1,0	0,0
kumulativ	in MA-%	100,0	99,0	87,0	64,0	25,0	1,0	0,0	0,0



Die Daten sind Richtwerte, die natürlichen Schwankungen unterliegen. Es sind keine Garantiewerte!