

Produktdatenblatt

zu den allgemeinen Verkaufs- und Lieferbedingungen

Quarzsand 0,3 - 0,7/G

chemische Kennwerte	in Ma.-%
SiO ₂	97,11
Fe ₂ O ₃	0,36
Al ₂ O ₃	1,03
TiO ₂	0,02
CaO	0,20
K ₂ O	0,37
Na ₂ O	0,20
MgO	0,05
GLV	0,13

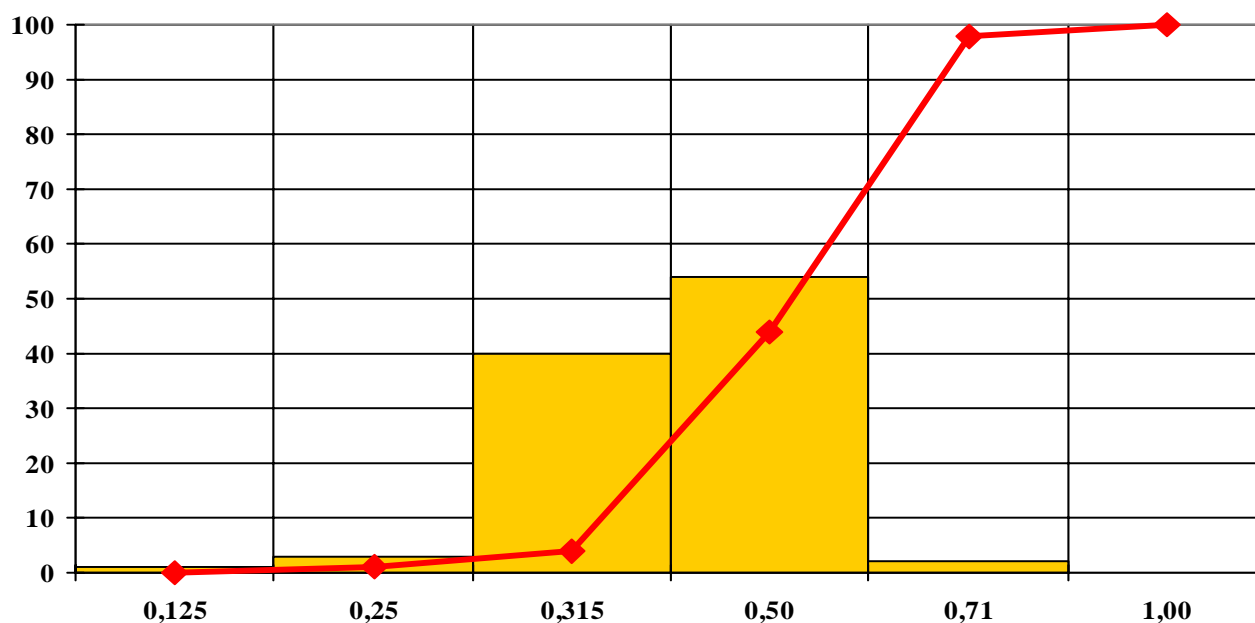
Giessereitechn. Kennwerte		
Seigerkegelversuch	DIN EN 993-12	> SK 30
Schiffchenmethode	VDG-Merkbl. P 26	1.325 °C
Mittelkorn	MK =	49 - 52

Physikalische Kennwerte		
Dichte	g/cm ³	2,60
Schüttgewicht	t/m ³	1,54
Feuchte	Ma.-%	0,20
organ. Bestandteile	Ma.-%	0,10
So ₃ -Gehalt	Ma.-%	0,10
wasserlösl. Chloride	Ma.-%	< 0,01

Korngrößenverteilung

Siebmaschenweite in mm - Anteile in Gew.-% - Rückstand auf dem Prüfsieb

Prüfsieb	in mm	0,125	0,250	0,315	0,500	0,710	1,000
Rückstand	in MA-%	1,0	3,0	40,0	54,0	2,0	0,0
kumulativ	in MA-%	100,0	99,0	96,0	56,0	2,0	0,0



Die Daten sind Richtwerte, die natürlichen Schwankungen unterliegen. Es sind keine Garantiewerte!