

### Produktdatenblatt

zu den allgemeinen Verkaufs- und Lieferbedingungen

## Quarzsand 0,2 - 0,6/G

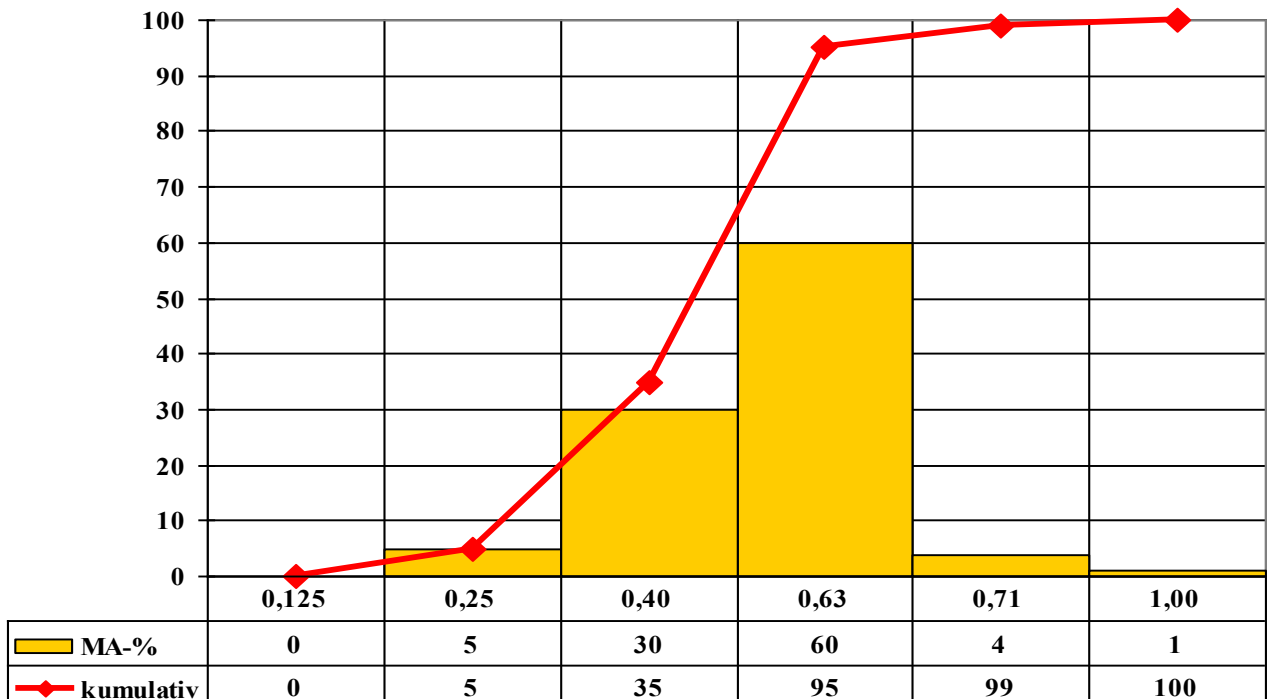
chemische Kennwerte	in Ma.-%
SiO <sub>2</sub>	97,20
Fe <sub>2</sub> O <sub>3</sub>	0,34
Al <sub>2</sub> O <sub>3</sub>	1,03
TiO <sub>2</sub>	0,02
CaO	0,20
K <sub>2</sub> O	0,37
Na <sub>2</sub> O	0,18
MgO	0,05
GLV	0,13

Giessereitechn. Kennwerte	
Seigerkegelversuch DIN EN 993-12	> SK 30
Schiffchenmethode VDG-Merkbl. P 26	1.325 °C
Mittelkorn MK =	44 - 46
AFS - GFN:	36

Physikalische Kennwerte	
Dichte g/cm <sup>3</sup>	2,60
Schüttgewicht t/m <sup>3</sup>	1,54
Feuchte Ma.-%	0,10
organ. Bestandteile Ma.-%	0,10
So <sub>3</sub> -Gehalt Ma.-%	0,10
wasserlösl. Chloride Ma.-%	< 0,01

### Korngrößenverteilung

Siebmaschenweite in mm - Anteile in Gew.-% - Siebdurchgang



**Die Daten sind Richtwerte, die natürlichen Schwankungen unterliegen. Es sind keine Garantiewerte!**