

## Produktdatenblatt

zu den allgemeinen Verkaufs- und Lieferbedingungen

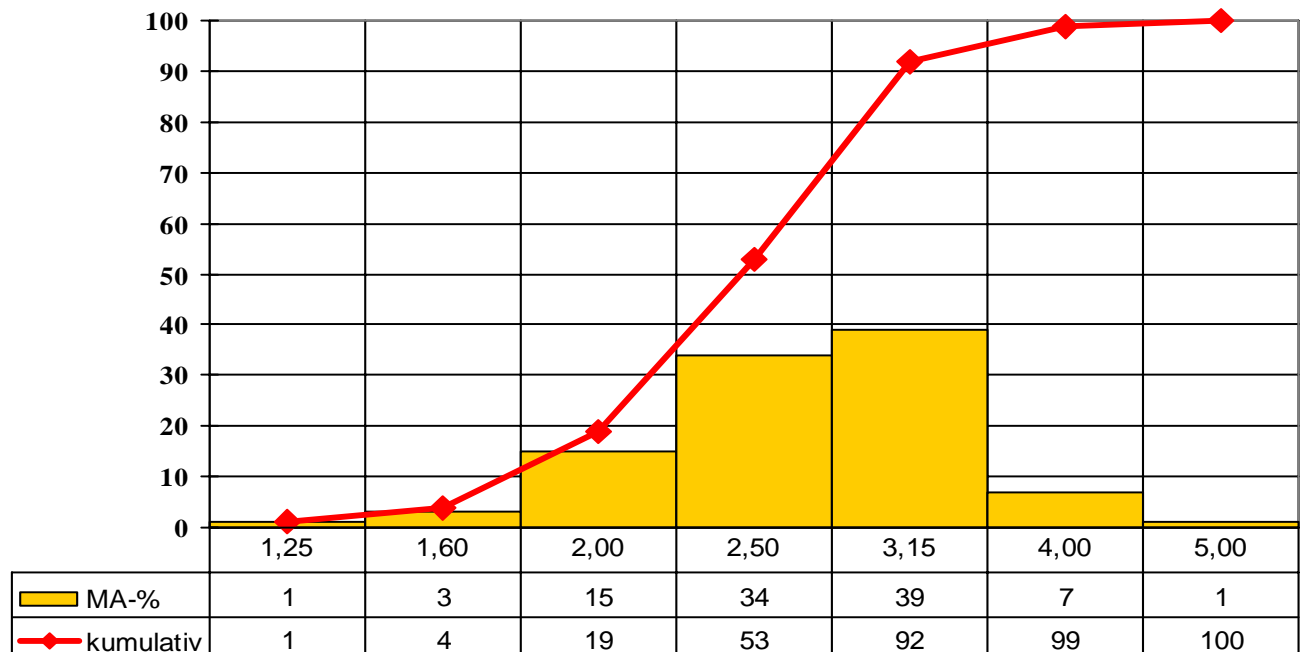
# Quarzsand 1,5 - 3,15 mm

chemische Kennwerte	in Ma.-%
SiO <sub>2</sub>	92,81
Fe <sub>2</sub> O <sub>3</sub>	0,42
Al <sub>2</sub> O <sub>3</sub>	1,15
TiO <sub>2</sub>	0,02
CaO	0,20
K <sub>2</sub> O	0,40
Na <sub>2</sub> O	0,20
MgO	0,05
GLV	0,36

Physikalische Kennwerte		
Dichte	g/cm <sup>3</sup>	2,60
Schüttgewicht	t/m <sup>3</sup>	1,57
Feuchte	Ma.-%	0,20
organ. Bestandteile	Ma.-%	0,10
So <sub>3</sub> -Gehalt	Ma.-%	0,10
wasserlösl. Chloride	Ma.-%	< 0,01

## Korngrößenverteilung

Siebmaschenweite in mm - Anteile in Gew.-% - Siebdurchgang



**Die Daten sind Richtwerte, die natürlichen Schwankungen unterliegen. Es sind keine Garantiewerte!**