

Produktdatenblatt

zu den allgemeinen Verkaufs- und Lieferbedingungen

Quarzsand 0,06 - 0,2/G

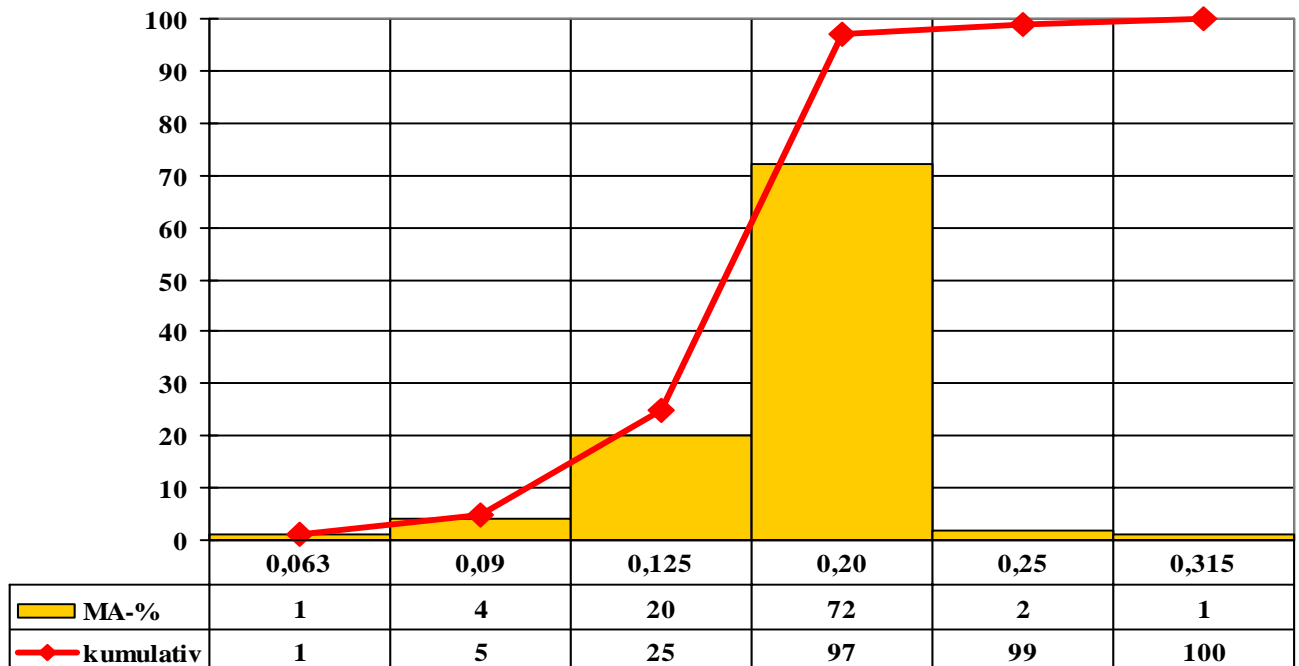
chemische Kennwerte	in Ma.-%
SiO ₂	96,30
Fe ₂ O ₃	0,20
Al ₂ O ₃	0,81
TiO ₂	0,02
CaO	0,20
K ₂ O	0,42
Na ₂ O	0,20
MgO	0,05
GLV	0,34

Giessereitechn. Kennwerte		
Segerkegelversuch DIN EN 993-12		> SK 30
Schiffchenmethode VDG-Merkbl. P 26		1.350 °C
Mittelkorn	MK =	13 - 16

Physikalische Kennwerte		
Dichte	g/cm ³	2,60
Schüttgewicht	t/m ³	1,56
Feuchte	Ma.-%	0,20
organ. Bestandteile	Ma.-%	0,10
So ₃ -Gehalt	Ma.-%	0,10
wasserlösl. Chloride	Ma.-%	< 0,01

Korngrößenverteilung

Siebmaschenweite in mm - Anteile in Gew.-% - Siebdurchgang



Die Daten sind Richtwerte, die natürlichen Schwankungen unterliegen. Es sind keine Garantiewerte!